

İTÜ



2025

KURUMSAL MALİ DURUM VE BEKLENTİLER RAPORU

STRATEJİ GELİŞTİRME DAİRE BAŞKANLIĞI





İSTANBUL TEKNİK ÜNİVERSİTESİ

2025 YILI

KURUMSAL MALİ DURUM VE BEKLENTİLER RAPORU

SUNUŞ

5018 sayılı Kamu Malî Yönetimi ve Kontrol Kanunu'nda, kalkınma planları ve programlarda yer alan politika ve hedefler doğrultusunda kamu kaynaklarının etkili, ekonomik ve verimli bir şekilde elde edilmesi ve kullanılmasını; hesap verebilirlik ve malî saydamlığın sağlanmasını teminen kamu malî yönetiminin yapısı ve işleyişi ile kamu bütçelerinin hazırlanması, uygulanması, tüm malî işlemlerin muhasebeleştirilmesi, raporlanması ve malî kontrolüne ilişkin esaslar düzenlenmiştir.

Bu düzenleme ile kamu hizmetlerinin yürütülmesinde ve bütçe uygulamalarında mali disiplinin, saydamlığın ve hesap verebilirliğin artırılması; aynı zamanda kamuoyunun kamu idareleri üzerindeki denetim ve gözetim fonksiyonunun güçlendirilmesi amaçlanmıştır.

Hazırlanan bu çerçevede, 2025 yılının ilk yarısında tamamlanarak hizmete alınan bazı önemli yatırım projeleri aşağıda özetlenmiştir:

Merkezi Derslik-C (MED-C) binası tamamlanarak eğitim-öğretim hizmetine açılmıştır.

Mediko-Sosyal Binası'nın deprem güçlendirme çalışmaları başarıyla tamamlanmış ve bina yeniden eğitim-öğretim ve sağlık hizmetlerine kazandırılmıştır.

Bu yatırımlar, Üniversitemizin eğitim altyapısını güçlendirmeye ve öğrencilere daha nitelikli bir öğrenim ortamı sunmaya yönelik stratejik hedefleriyle uyumludur.

Bu doğrultuda, 5018 sayılı Kanun'un 30'uncu maddesi uyarınca, Üniversitemizin 2025 yılı ilk altı aylık bütçe uygulama sonuçları ile ikinci altı aya ilişkin beklenti ve planlanan faaliyetlerine yer veren "2025 Yılı Kurumsal Mali Durum ve Beklentiler Raporu" hazırlanmıştır.

Kamuoyunun bilgisine saygıyla sunulur.

Prof. Dr. Hasan MANDAL
Rektör

I- OCAK-HAZİRAN 2025 DÖNEMİ BÜTÇE UYGULAMA SONUÇLARI

Bilindiği üzere, 7535 Sayılı 2025 Yılı Merkezi Yönetim Bütçe Kanunu 31 Aralık 2024 tarih ve 32.769 Mükerrer sayılı Resmi Gazetede yayınlanarak 01.01.2025 tarihinden itibaren yürürlüğe girmiş olup, bütçede tefrik edilen ödenekler Ayrıntılı Finansman Programında yer alan serbest tutarlara göre harcanmaktadır.

A-Bütçe Giderleri

Üniversitemize, Bütçe Kanunu ile 2025 yılında toplam 6.668.709.000 TL bütçe gideri karşılığı ödenek tefrik edilmiştir.

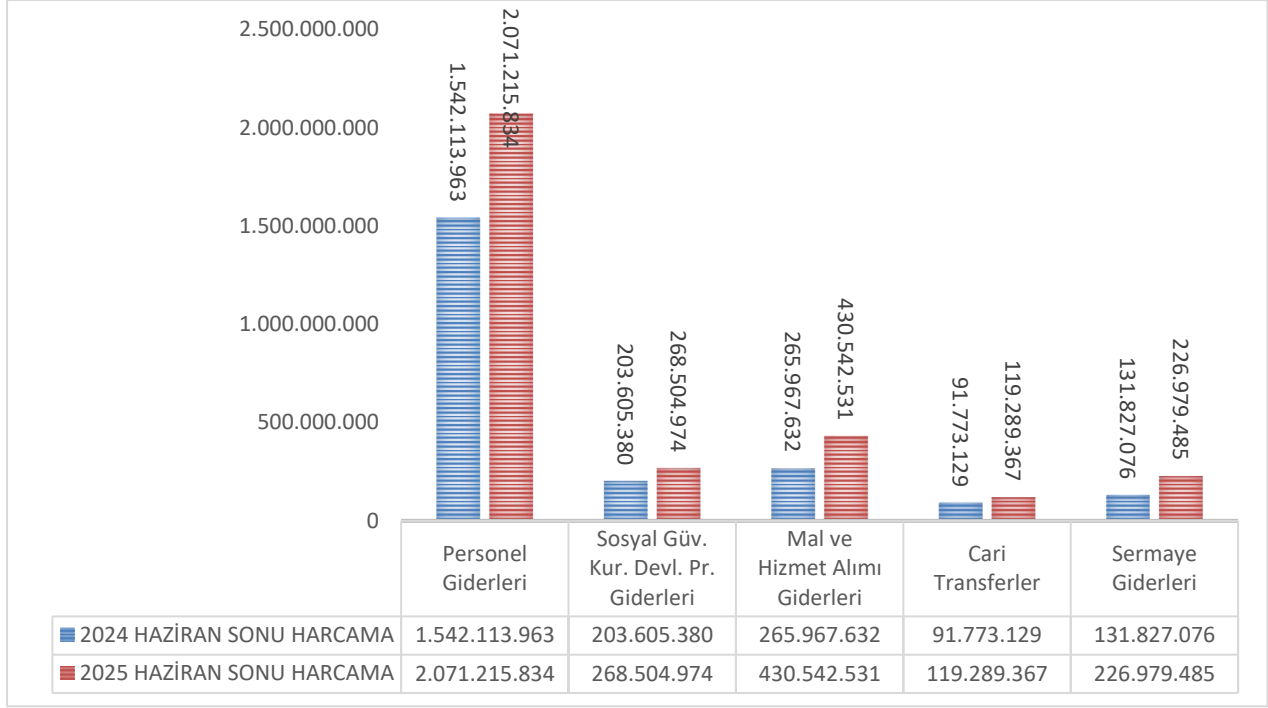
2025 Mali Yılı Haziran sonu itibariyle ekli Bütçe Giderlerinin Gelişimi Tablosundan da görüleceği üzere bütçe giderleri toplamı 3.116.532.191 TL olarak gerçekleşmiştir. Bütçenin kullanım oranı % 46,73, 2024 Mali Yılında Haziran ayı sonunda ise bütçe giderleri toplamı 2.235.287.179 TL olarak gerçekleşmiş olup, 2024 yılı kullanım oranı % 53,90'dır. İki yıl Haziran sonu itibariyle karşılaştırıldığında giderlerde % 39,42 oranında bir artış olmuştur.

2024 ve 2025 Yılları Ekonomik Bazda Ocak-Haziran Dönemi Bütçe Giderleri Gerçekleşmeleri ve Artış Oranları

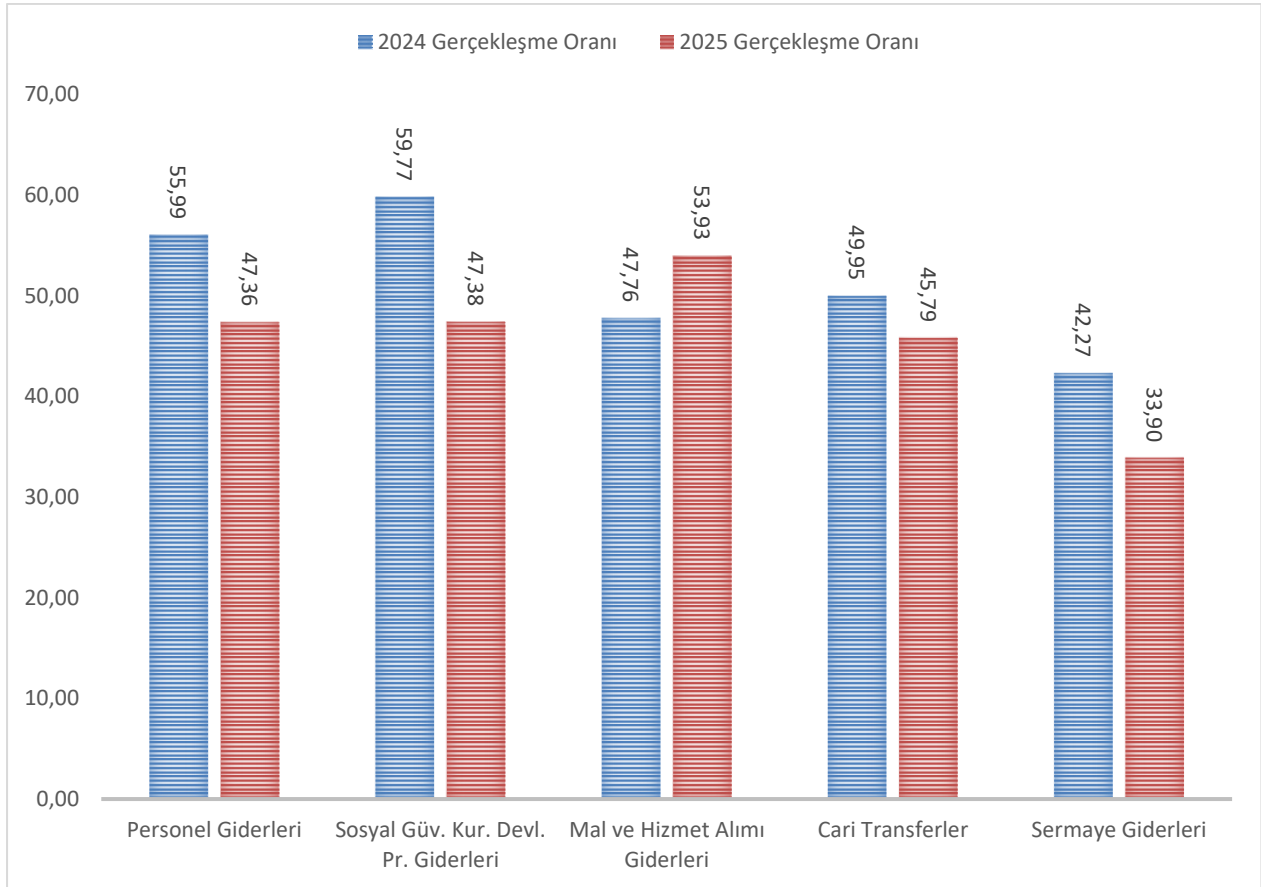
AÇIKLAMA	2024 KBÖ	2024 HAZİRAN SONU HARCAMA (2)	2025 KBÖ	2025 HAZİRAN SONU HARCAMA (1)	2025 HARCAMA ORANI	ARTIŞ ORANI (%) (1/2)
Personel Giderleri	2.754.397.000	1.542.113.963	4.373.631.000	2.071.215.834	47,36	34,31
Sosyal Güv. Kur. Devl. Pr. Giderleri	340.655.000	203.605.380	566.742.000	268.504.974	47,38	31,88
Mal ve Hizmet Alımı Giderleri	556.830.000	265.967.632	798.272.000	430.542.531	53,93	61,88
Cari Transferler	183.736.000	91.773.129	260.501.000	119.289.367	45,79	29,98
Sermaye Giderleri	311.843.000	131.827.076	669.563.000	226.979.485	33,90	72,18
TOPLAM	4.147.461.000	2.235.287.179	6.668.709.000	3.116.532.191	46,73	39,42

Yukarıdaki tabloya göre, 2025 Yılı Ocak-Haziran döneminde, geçen yılın aynı dönemine göre Personel Giderlerinde % 34,31, Sosyal Güvenlik Kurumlarına Devlet Primi Giderlerinde % 31,88, Mal ve Hizmet Alımı Giderlerinde % 61,88 ve Cari Transferlerde % 29,98, Sermaye Giderlerinde %72,18 oranında artış gerçekleşmiştir. Toplam giderlerde % 39,42 oranında bir artış olmuştur. Mal ve Hizmet Alımları kalemlerinde meydana gelen artışın ana sebebi gelişen ekonomik şartlardan kaynaklı olup, ödeneklerimizin revize edilerek ilk altı aya çekilmesi, artış oranının yüksek çıkmasında etkili olmuştur.

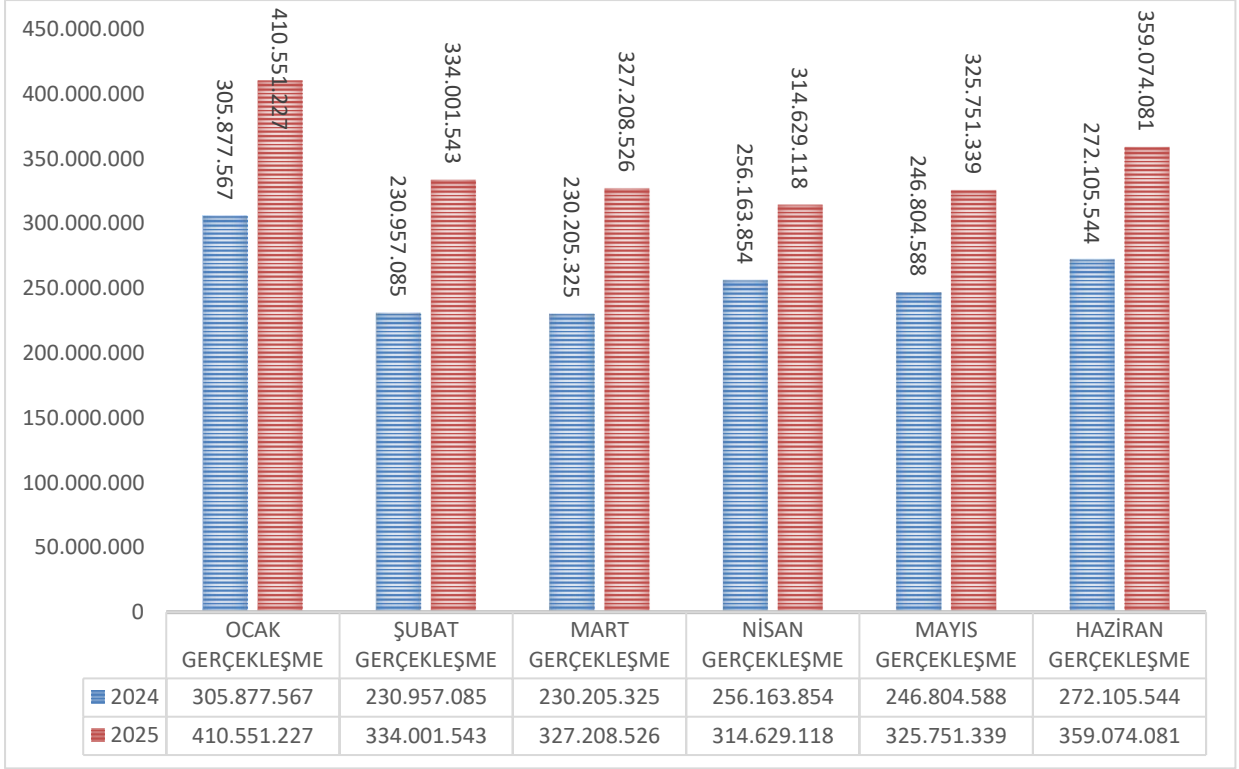
2024 – 2025 Yılları Ocak Haziran Dönemi Bütçe Gider Gerçekleşmeleri (Grafik 1)



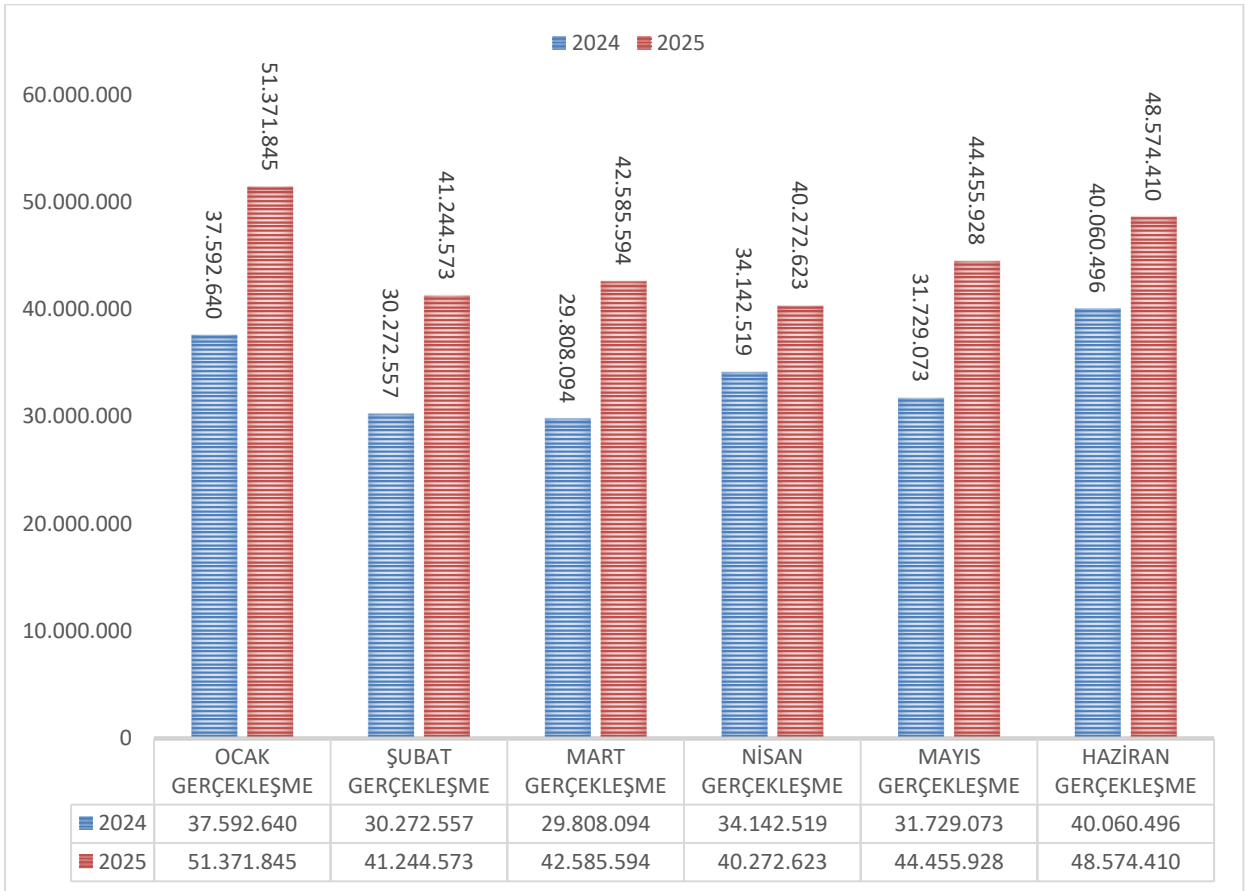
2024 – 2025 Yılları Ocak Haziran Dönemi Bütçe Gider Gerçekleşme Oranı (Grafik 2)



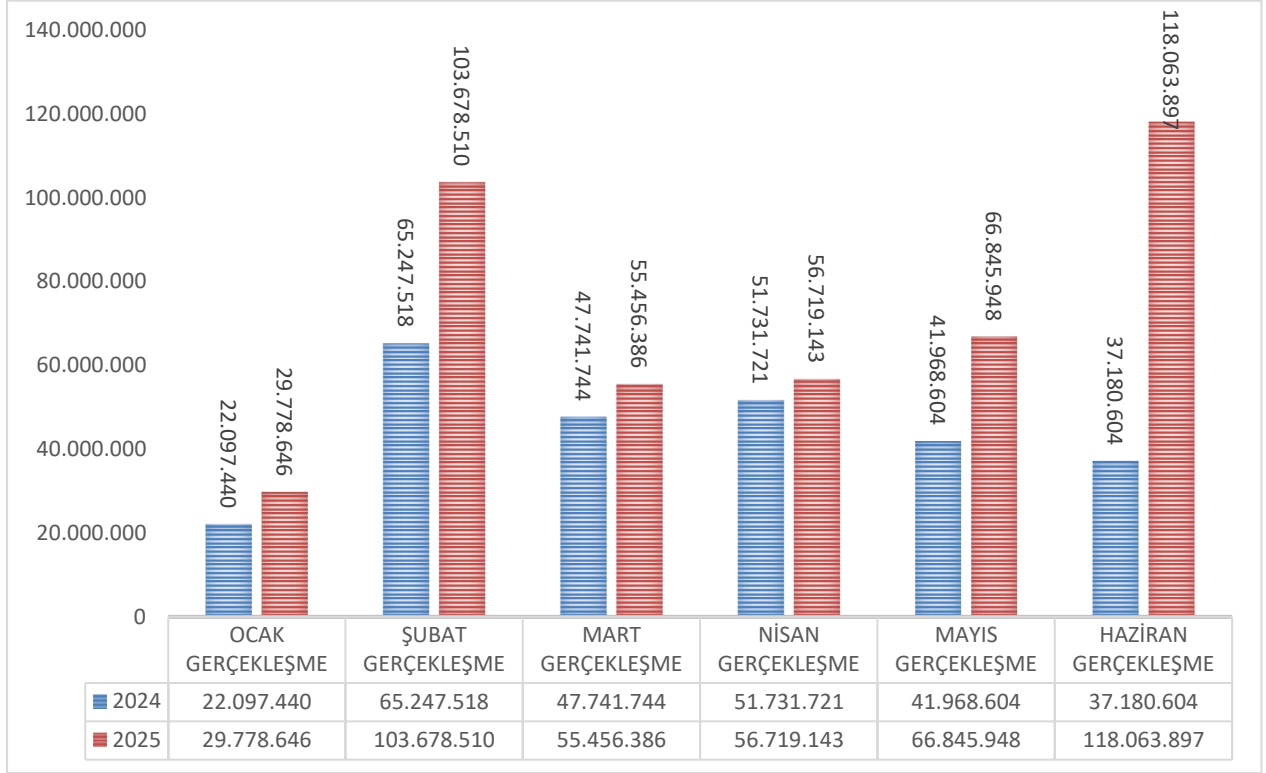
Personel Giderleri Aylık Değişim Tablosu (Grafik 3)



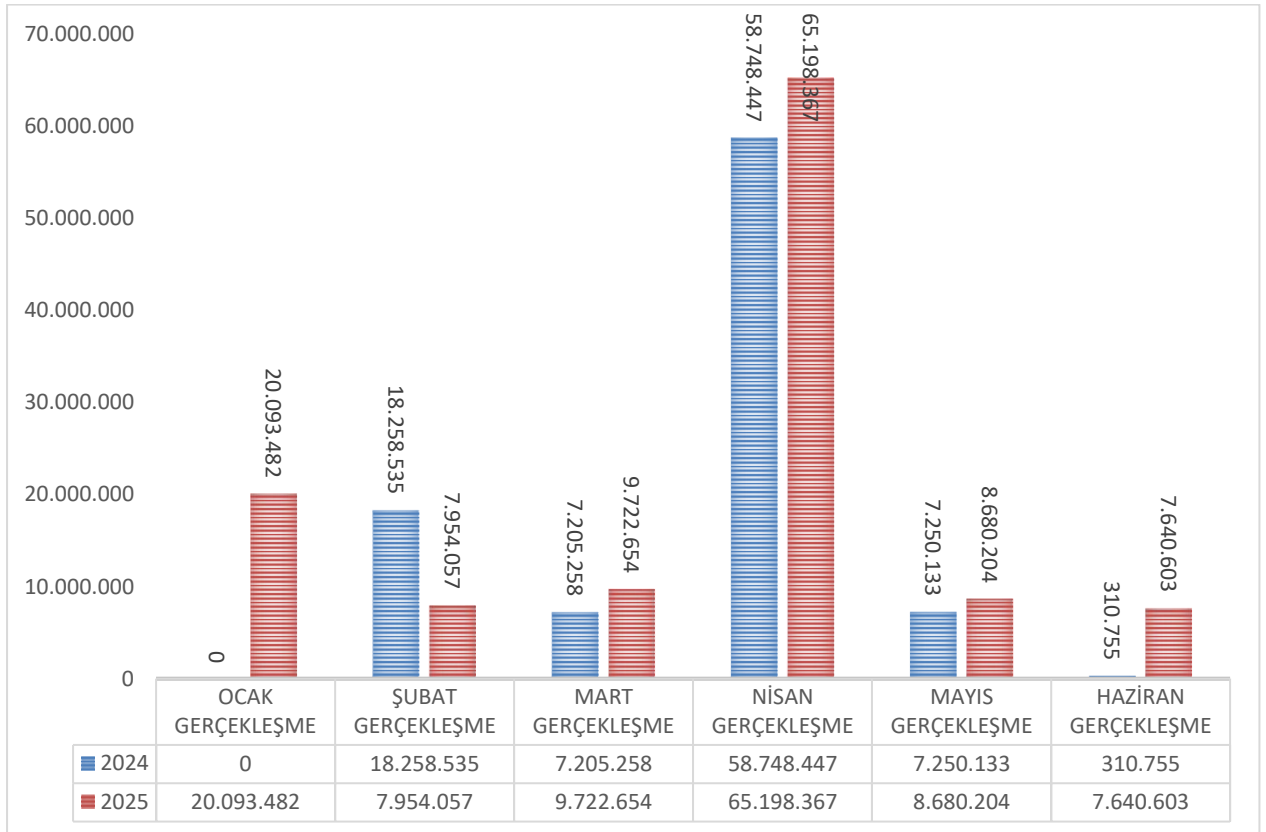
Sosyal Güvenlik Kurumlarına Devlet Primi Giderleri Aylık Değişim Tablosu (Grafik 4)



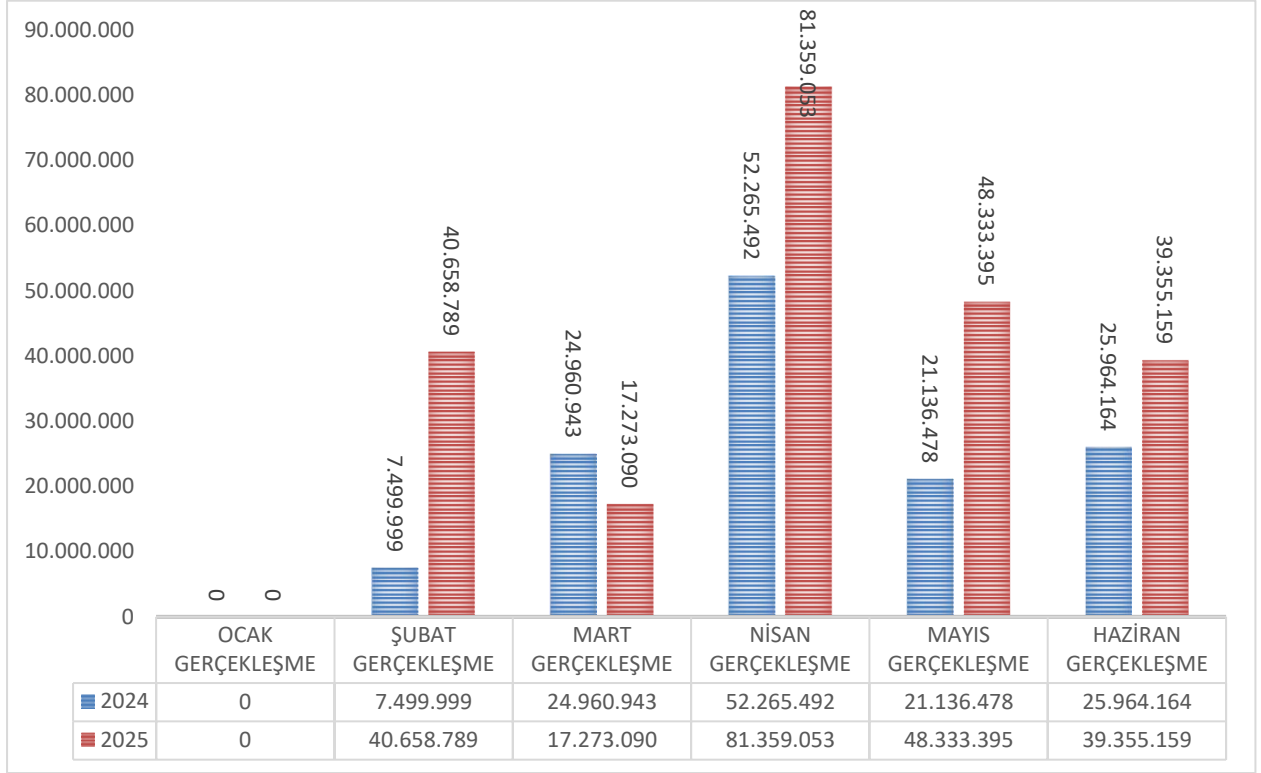
Mal ve Hizmet Alım Giderleri Aylık Değişim Tablosu (Grafik 5)



Cari Transferler Aylık Değişim Tablosu (Grafik 6)



Sermaye Giderleri Aylık Değişim Tablosu (Grafik 7)



B-Bütçe Gelirleri

2025 Mali Yılı İstanbul Teknik Üniversitesi Bütçesinde

Teşebbüs ve Mülkiyet Gelirleri	: 234.156.000 TL
Alınan Bağış ve Yardımlar ile Özel Gelirler	: 6.314.806.000 TL
Diğer Gelirler	: 119.747.000 TL

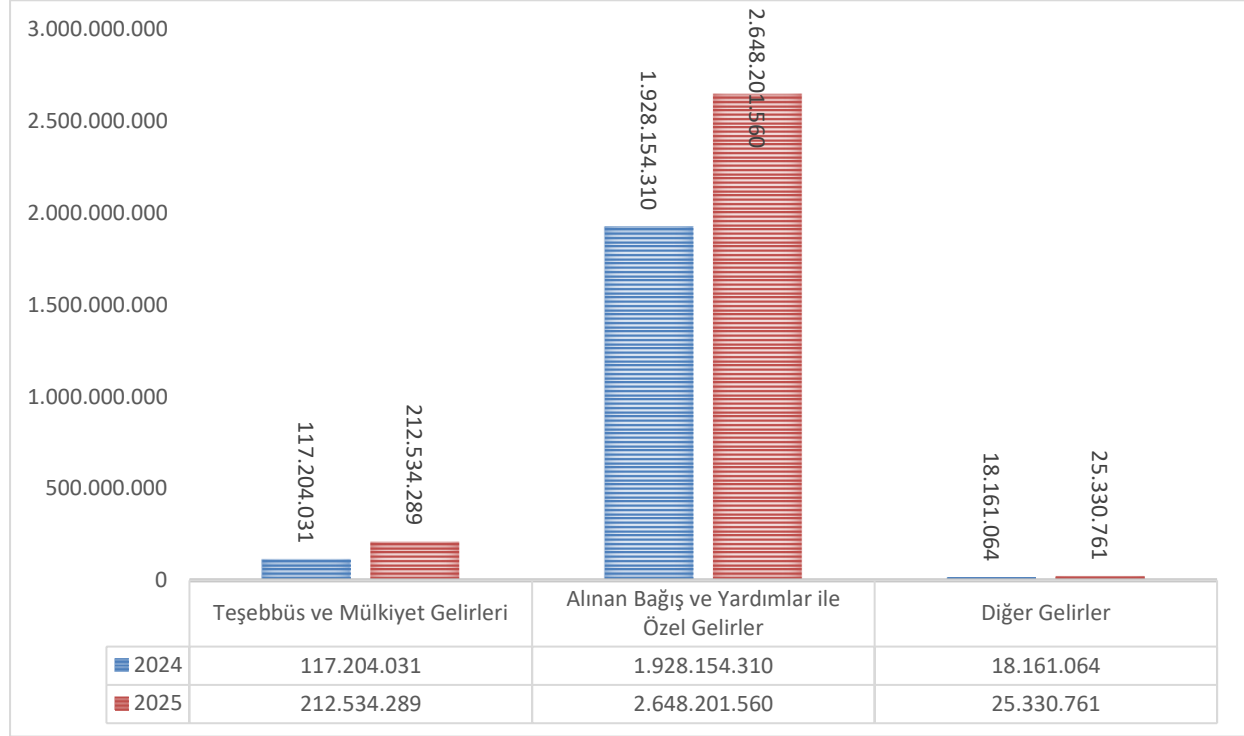
olmak üzere toplam 6.668.709.000 TL 2025 yılının başında gelir öngörülmüştür.

İlişikte sunulan Bütçe Gelirlerinin Gelişimi Tablosuna göre:

AÇIKLAMA	2024 GELİR TAHMİNİ	2024 HAZİRAN SONU GERÇEKLEŞME (2)	2025 GELİR TAHMİNİ	2025 HAZİRAN SONU GERÇEKLEŞME (1)	2025 GERÇEKLEŞME ORANI (%)	ARTIŞ ORANI (%) (1/2)
Teşebbüs ve Mülkiyet Gelirleri	171.630.000	117.204.031	234.156.000	212.534.289	90,77	81,34
Alınan Bağış ve Yardımlar ile Özel Gelirler	3.875.803.000	1.928.154.310	6.314.806.000	2.648.201.560	41,94	37,34
Diğer Gelirler	100.028.000	18.161.064	119.747.000	25.330.761	21,15	39,48
Toplam	4.147.461.000	2.063.519.406	6.668.709.000	2.886.066.610	43,28	39,86

2025 Yılı Ocak-Haziran döneminde, geçen yılın aynı dönemine göre Teşebbüs ve Mülkiyet Gelirleri % 81,34, Alınan Bağış ve Yardımlar ile Özel Gelirler % 37,34 ve Diğer Gelirler % 39,48 oranında artmış gerçekleşmiştir. Toplam gelirlerde % 39,86 oranında bir artış olmuştur.

2024 – 2025 Yılları Ocak Haziran Dönemi Bütçe Gelir Gerçekleşmeleri (Grafik 8)



2024 Mali Yılı Ocak – Haziran döneminde toplam 2.063.519.406 TL gelir gerçekleşmesi meydana gelmiştir.

2025 Mali Yılı Ocak-Haziran döneminde toplam 2.886.066.610 TL gelir gerçekleşmesi meydana gelmiştir.

Ocak-Haziran 2025 döneminde, geçen yılın aynı dönemine göre bütçe gelirlerinde % 39,86 oranında artış gerçekleşmiştir.

Gelir gerçekleştirme oranı 2024 yılı ilk altı aylık dönemi için % 49,75, 2025 yılı ilk altı aylık dönemi için ise % 43,28 olmuştur.

C- Finansman

Üniversitemiz, 5018 sayılı Kamu Mali Yönetimi ve Kontrol Kanunu hükümleri çerçevesinde giderlerini, hazineden aldığı yardımlar ve elde ettiği öz gelirler ile karşılamaktadır.

2025 yılı ilk altı aylık döneminde gerçekleşen 3.116.532.191 TL bütçe giderinin 2.972.953.343 TL'si Hazine Yardımından, 143.578.848 TL'si ise öz gelirlerden karşılanmıştır.

II- OCAK-HAZİRAN 2025 DÖNEMİNDE YÜRÜTÜLEN FAALİYETLER

İstanbul Teknik Üniversitesi toplumsal sorumluluğunun ve topluma öncülük görevinin bilincinde olarak girişimci, katılımcı, yenilikçi, dijital gelişime öncülük eden, sanayi ile iş birliğini önemseyen, dünyada ki gelişmelere entegre olmaya önem veren ve gençleri eğitim düzeyinden ödün vermeksizin yetiştiren, kendi kaynaklarını kendi geliştirme yolunda önemli çaba gösteren ve kaynaklarının kullanımında tasarruf sağlayan, verimlilik ilkelerine uymaya özen gösteren ve öncülük eden bir devlet üniversitesidir.

İSTANBUL TEKNİK ÜNİVERSİTESİ	2025 BAŞLANGIÇ ÖDENEĞİ	OCAK GERÇEKLEŞME	ŞUBAT GERÇEKLEŞME	MART GERÇEKLEŞME	NİSAN GERÇEKLEŞME	MAYIS GERÇEKLEŞME	HAZİRAN GERÇEKLEŞME	OCAK-HAZİRAN GERÇEKLEŞME TOPLAMI	OCAK-HAZİRAN GERÇEK. ORANI ** (%)
ARAŞTIRMA, GELİŞTİRME VE YENİLİK	71.239.000	0	0	0	7.000.000	15.500.000	51.116.000	73.616.000	103,34
ARAŞTIRMA ALTYAPILARI	28.500.000	0	0	0	0	5.500.000	15.917.000	21.417.000	75,15
YÜKSEKÖĞRETİMDE BİLİMSEL ARAŞTIRMA VE GELİŞTİRME	42.739.000	0	0	0	7.000.000	10.000.000	35.199.000	52.199.000	122,13
YÜKSEKÖĞRETİM	5.575.032.000	422.675.997	459.852.128	383.866.678	427.363.304	413.847.153	456.556.082	2.564.161.341	45,99
ÖĞRETİM ELEMANLARINA SAĞLANAN BURS VE DESTEKLER	0	0	0	13.970	0	0	15.660	29.630	0,00
ÖN LİSANS EĞİTİMİ, LİSANS EĞİTİMİ VE LİSANSÜSTÜ EĞİTİM	5.245.064.000	419.438.282	385.969.384	361.833.992	396.307.446	380.906.276	388.157.907	2.332.613.288	44,47
YÜKSEKÖĞRETİMDE ÖĞRENCİ YAŞAMI	329.968.000	3.237.714	73.882.744	22.018.716	31.055.858	32.940.877	68.382.514	231.518.423	70,16
YÖNETİM VE DESTEK PROGRAMI	1.022.438.000	89.119.204	67.685.344	68.379.573	123.815.000	64.719.662	65.036.067	478.754.850	46,82
TEFTİŞ, DENETİM VE DANIŞMANLIK HİZMETLERİ	15.503.000	1.655.221	1.132.279	1.113.098	1.165.318	1.144.678	1.122.451	7.333.044	47,30
ÜST YÖNETİM, İDARİ VE MALİ HİZMETLER	1.006.935.000	87.463.983	66.553.066	67.266.475	122.649.682	63.574.984	63.913.617	471.421.806	46,82
PROGRAMLAR TOPLAMI	6.668.709.000	511.795.200	527.537.472	452.246.251	558.178.304	494.066.815	572.708.149	3.116.532.191	46,73

Üniversitemizin yukarıda detayları açıkça belirtilen Program Sınıflandırmasına göre Araştırma, Geliştirme ve Yenilik Programına 71.239.000 TL ödenek tefrik edilmiş, 73.616.000 TL Özel Hesaba Aktarılmıştır, Yükseköğretim Programına 5.575.032.000 TL ödenek tefrik edilmiş 2.564.161.341 TL harcama gerçekleşmiştir, Yönetim ve Destek Programına 1.022.438.000 TL ödenek tefrik edilmiş 478.754.850 TL harcama gerçekleşmiştir. Toplamda tefrik edilen ödeneğin % 46,73'ü gidere dönüşmüştür.

Bütçenin Sermaye Giderlerine İlişkin Faaliyetleri; İlgili dönemde 6 adet Diğer Kamu Hizmetleri Sosyal Teknolojik Araştırma, 1 adet Kültür, 1 adet Spor, 6 adet Eğitim-Yükseköğretim Sektöründe olmak üzere toplam 13 adet Yatırım Programında yer alan proje ile birlikte, Üniversitemizce çeşitli kaynaklar oluşturularak toplamda 1124 adet desteklenen BAP projesi bulunmaktadır.

Türkiye Bilimsel ve Teknik Araştırma Kurumu (TÜBİTAK) Tarafından Desteklenen Projeler; TÜBİTAK tarafından desteklenen 202 adet aktif Araştırma Projesi Üniversitemiz öğretim üyeleri tarafından yürütülmektedir. 2025 yılı Haziran ayı sonu itibariyle bu projeler için toplam 54.036.000,55- TL kaynak proje giderlerinde kullanılmıştır.

Avrupa Birliği (AB) Tarafından Desteklenen Projeler; Avrupa Birliği tarafından desteklenen 75 adet Araştırma Projesi Üniversitemiz öğretim üyeleri tarafından yürütülmektedir. Üniversitemiz 2025 yılı Haziran ayı sonu itibariyle 65.916.469,35- TL proje giderlerinde kullanılmıştır.

ERASMUS Projeleri; ERASMUS değişim programı kapsamında 2025 yılı Haziran ayı sonu itibariyle toplam 38.971.364,10- TL kaynak kullanılmıştır.

Türkiye Sağlık Endüstrileri Başkanlığı (TUSEB) Projeleri; TUSEB projeleri kapsamında 17 adet Araştırma Projesi Üniversitemiz öğretim üyeleri tarafından yürütülmektedir. 2025 yılı Haziran ayı sonu itibariyle bu projeler için 2.716.000,00- TL harcama yapılmıştır.

Türkiye Enerji Nükleer ve Maden Araştırma Kurumu (TENMAK) Projeleri; TENMAK projeleri kapsamında 1 adet Araştırma Projesi Üniversitemiz öğretim üyeleri tarafından yürütülmektedir. 2025 yılı Haziran ayı sonu itibariyle bu projeler için 286.000,00- TL harcama yapılmıştır.

TEKNOLOJİK ARAŞTIRMA

PROJENİN ADI	PROJE TUTARI	ÖNCEKİ YIL HARCAMA TUTARI	2025 YILI ÖDENEĞİ	YIL İÇİNDE EKLENEN	PROGRAM 2025 YILI NET ÖDENEĞİ	DÖNEM SON. KADAR HAR. TOPLAMI	DÖNEM SONU GERÇEKLEŞME NAKDİ
Ulusal Yüksek Başarımlı Hesaplama Mer. 2. Faz	211.267.000	204.000.000	7.267.000	0	7.267.000	6.167.000	84,86
MATAM Uygulama ve Araştırma Merkezi	235.500.000	0	0	12.560.000	12.560.000	12.560.000	100,00
Rektörlük Bilimsel Araştırma Projeleri	3.063.000	0	3.063.000	0	3.063.000	2.758.000	90,04
Sentetik Gaz Yakıtları Ar-Ge Merkezi	91.716.000	85.216.000	6.500.000	0	6.500.000	5.500.000	84,62
Merkezi Araştırma Laboratuvarı Altyapı Geliştirme	10.000.000	0	10.000.000	0	10.000.000	9.750.000	97,50
İTÜ Uydu Yer Terminali Yenileme Projesi	89.233.000	84.500.000	4.733.000	0	4.733.000	0	0,00
TOPLAM	640.779.000	373.716.000	31.563.000	12.560.000	44.123.000	36.735.000	83,26

Üniversitemiz Teknolojik Araştırma Sektöründe bulunan 6 adet projenin 2025 yılı tefrik edilen ödeneği 31.563.000 TL, ilgili dönemde 12.560.000 TL eklenmesi ile toplamda 44.123.000 TL olmuş, dönem harcaması ise 36.735.000 TL ve % 83,26 olarak gerçekleşmiştir.

EĞİTİM YÜKSEKÖĞRETİM SEKTÖRÜ

PROJENİN ADI	PROJE TUTARI	ÖNCEKİ YIL HARCAMA TUTARI	2025 YILI ÖDENEĞİ	YIL İÇİNDE EKLENEN	PROGRAM 2025 YILI NET ÖDENEĞİ	DÖNEM SON. KADAR HAR. TOPLAMI	DÖNEM SONU GERÇEKLEŞME NAKDİ
Çeşitli Ünitelerin Etüt Projesi	2.000.000	0	2.000.000	0	2.000.000	0	0,00
Kampüs Altyapısı	207.025.876	57.025.876	50.000.000	0	50.000.000	13.558.107	27,12
Derslik ve Merkezi Birimler	962.145.483	911.135.483	143.005.000	-92.000.000	51.005.000	34.783.853	68,20
Büyük Onarım	679.062.000	141.908.144	230.000.000	92.000.000	322.000.000	94.056.454	29,21
Muhtelif İşler	125.000.000	0	125.000.000	0	125.000.000	22.121.044	17,70
Yayın Alımı	50.000.000	0	50.000.000	0	50.000.000	24.471.583	32,86
TOPLAM	2.025.233.359	1.110.069.503	600.005.000	0	600.005.000	188.991.042	30,26

Üniversitemiz Eğitim Yükseköğretim Sektöründe bulunan 6 adet projenin 2025 yılı tefrik edilen ödeneği 600.005.000 TL, dönem harcaması ise 188.991.042 TL ve % 30,26 olarak gerçekleşmiştir.

-Derslik ve Merkezi Birimler Projesi kapsamında yer alan Merkezi Derslik-C (MED-C) ve Bilgisayar ve Bilişim Fakültesi binaları tamamlanarak eğitim-öğretim hizmetine açılmıştır.

-Büyük Onarım Projesi kapsamında yer alan Mediko-Sosyal Binası'nın deprem güçlendirme çalışmaları tamamlanmış olup, yapı eğitim-öğretim hizmetine açılmıştır

EĞİTİM-KÜLTÜR SEKTÖRÜ

PROJENİN ADI	PROJE TUTARI	ÖNCEKİ YIL HARCAMA TUTARI	2024 YILI ÖDENEĞİ	YIL İÇİNDE EKLENEN	PROGRAM 2024 YILI NET ÖDENEĞİ	DÖNEM SON. KADAR HAR. TOPLAMI	DÖNEM SONU GERÇEKLEŞME NAKDİ
Tarihi Binaların Bakım-Onarım ve Restorasyonu	195.653.000	71.502.000	35.000.000	0	35.000.000	1.614.532	4,61

Üniversitemiz Eğitim-Kültür Sektöründe bulunan 1 adet projenin 2025 yılı tefrik edilen ödeneği 35.000.000 TL, dönem harcaması 1.614.532 TL ve % 4,61 olarak gerçekleşmiştir.

EĞİTİM-BEDEN EĞİTİMİ VE SPOR SEKTÖRÜ

PROJENİN ADI	PROJE TUTARI	ÖNCEKİ YIL HARCAMA TUTARI	2024 YILI ÖDENEĞİ	YIL İÇİNDE EKLENEN	PROGRAM 2024 YILI NET ÖDENEĞİ	DÖNEM SON. KADAR HAR. TOPLAMI	DÖNEM SONU GERÇEKLEŞME NAKDİ
Açık ve Kapalı Spor Tesisleri	6.700.000	200.000	3.000.000	0	3.000.000	0	0

Üniversitemiz Eğitim-beden Eğitimi ve Spor Sektöründe bulunan 1 adet projenin 2025 yılı tefrik edilen ödeneği 3.000.000 TL'dir.

III-TEMMUZ-ARALIK 2025 DÖNEMİNE İLİŞKİN BEKLENTİLER VE HEDEFLER

A-Bütçe Giderleri

2025 Mali Yılı Sermaye Giderleri Bütçesinde öngörülenden daha fazla gider yapılacağı tahmin edilmektedir. Bütçe giderlerinde 2025 yılı sonu gerçekleşme tahmini 782.123.000.- TL olacağı tahmin edilmiştir.

Üniversitemizin öncelikli hedefi; eğitim-öğretim faaliyetlerinin kesintisiz bir şekilde sürdürülmesi ve halihazırda devam eden yatırım projelerinin planlandığı şekilde tamamlanarak eğitim, öğretim ve araştırma hizmetine kazandırılmasıdır.

B-Bütçe Gelirleri

Bütçe gelirlerinde özellikle öz gelirlerde Dünya üzerinde yaşanan ekonomik baskılar ve belirsizlikler nedeniyle gelir tahminine ulaşamayacağı düşünülmektedir. Bütçe giderlerinde öngörülenden fazla artış tahmin edildiğinden, aradaki fark hazine yardımı, yedek ödenek, yatırımları hızlandırma ödeneği ve likit ödenek ile karşılanması planlanmaktadır. Öz gelirlerin arttırılması, yeni kaynakların yaratılması Üniversitemizin öncelikli hedefleri arasındadır.

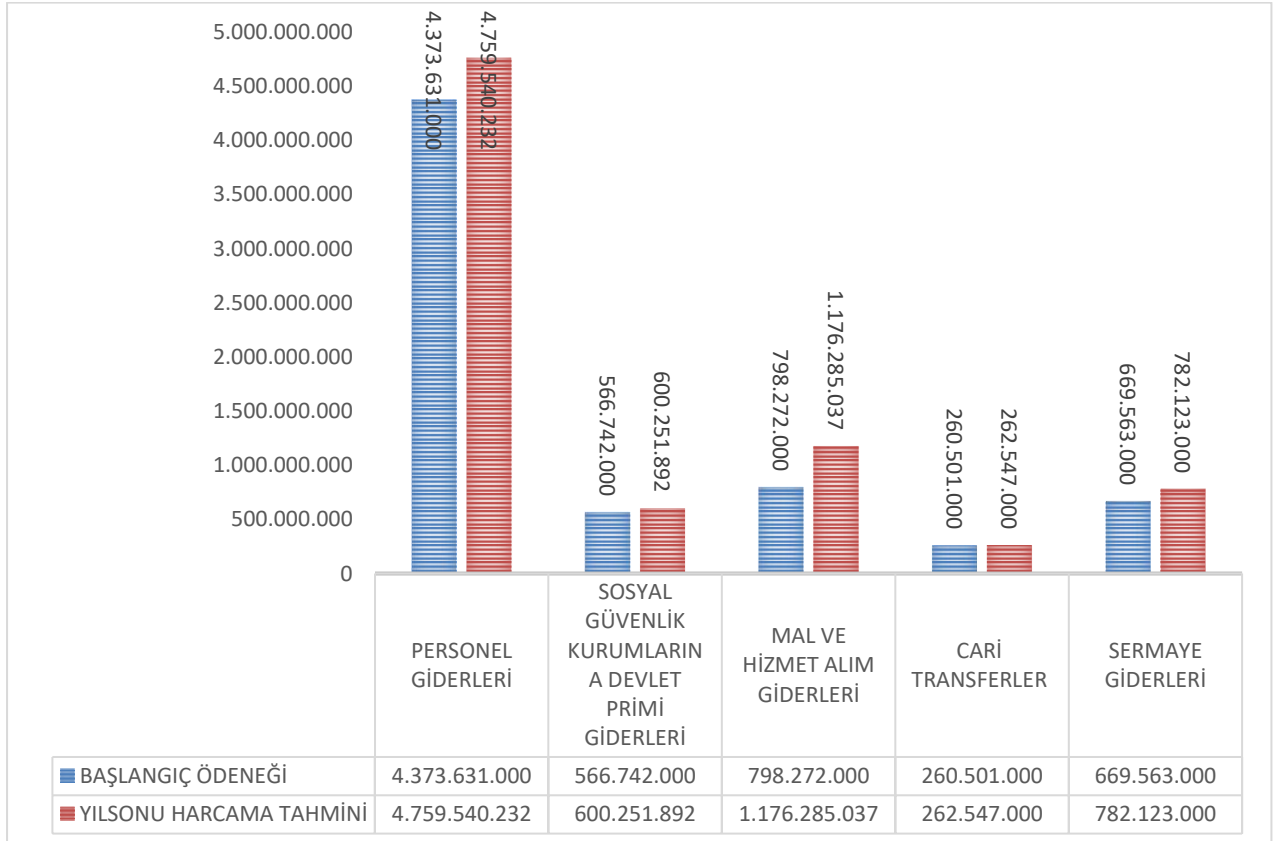
IV-TEMmuz-ARALIK 2025 DÖNEMİNDE YÜRÜTÜLECEK FAALİYETLER

A-Bütçe Giderleri

KODU	AÇIKLAMA	2024		2025		
		BAŞLANGIÇ ÖDENEĞİ	HARCAMA	BAŞLANGIÇ ÖDENEĞİ	HAZİRAN SONU HARCAMA	YILSONU HARCAMA TAHMİNİ
1	PERSONEL GİDERLERİ	2.754.397.000	1.542.113.963	4.373.631.000	2.071.215.834	4.759.540.232
2	SOSYAL GÜVENLİK KURUMLARINA DEVLET PRİMİ GİDERLERİ	340.655.000	203.605.380	566.742.000	268.504.974	600.251.892
3	MAL VE HİZMET ALIM GİDERLERİ	556.830.000	265.967.632	798.272.000	430.542.531	1.176.285.037
5	CARİ TRANSFERLER	183.736.000	91.773.129	260.501.000	119.289.367	262.547.000
6	SERMAYE GİDERLERİ	311.843.000	131.827.076	669.563.000	226.979.485	782.123.000
TOPLAM		4.147.461.000	2.235.287.179	6.668.709.000	3.116.532.191	7.580.747.161

Üniversitemiz 2025 Yılı Başlangıç Ödeneği 6.668.709.000 TL'dir, ilk dönem gider 3.116.532.191 TL olarak gerçekleşmiş olup ikinci dönemde toplam giderin 7.580.747.161 TL olacağı ön görülmektedir.

Yılsonu Tahmini Gider Dağılımı (Grafik 9)

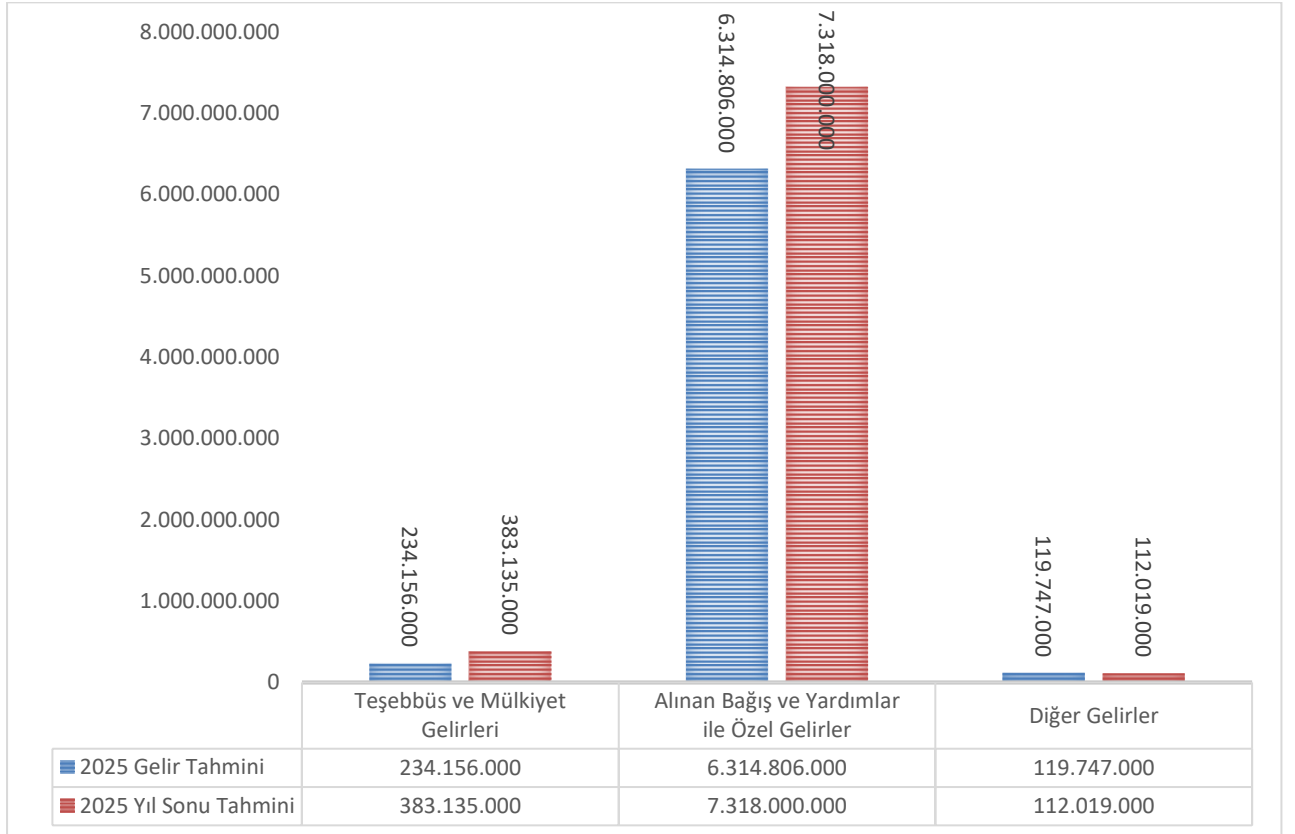


B-Bütçe Gelirleri

Açıklama	2024 Gelir Tahmini	2024 Gerçekleşme	2025 Gelir Tahmini	2025 Haziran Sonu Gerçekleşme	2025 Yıl Sonu Tahmini
Teşebbüs ve Mülkiyet Gelirleri	171.630.000	99.725.520	234.156.000	212.534.289	383.135.000
Alınan Bağış ve Yardımlar ile Özel Gelirler	3.875.803.000	1.273.304.515	6.314.806.000	2.648.201.560	7.318.000.000
Diğer Gelirler	100.028.000	45.779.910	119.747.000	25.330.761	112.019.000
Toplam	4.147.461.000	1.418.809.945	6.668.709.000	2.886.066.610	7.813.154.000

Üniversitemiz yılsonu gelir gerçekleşme tahmini Teşebbüs ve Mülkiyet Gelirlerinde 383.135.000 TL, Alınan Bağış ve Yardımlar ile Özel Gelirlerinde 7.318.000.000 TL ve Diğer Gelirlerde 112.019.000 TL olmak üzere toplamda 7.813.154.000 TL'dir.

Gelir Gerçekleşme Tahmini (Grafik 10)



Kamuoyunun bilgisine saygı ile sunulur.

EKLER:

- 1- Bütçe Giderlerinin Gelişimi Tablosu
- 2- Bütçe Gelirlerinin Gelişimi Tablosu
- 3- Program Sınıflandırmasına Göre Bütçe Giderlerinin Gelişimi

BÜTÇE GİDERLERİNİN GELİŞİMİ

Bütçe Yılı:
Kurum Adı:2025
İSTANBUL TEKNİK ÜNİVERSİTESİ

EKONOMİK	2024 GERÇEKLEŞME TOPLAMI	2025 BAŞLANGIÇ ÖDENEĞİ	OCAK GERÇEKLEŞME		ŞUBAT GERÇEKLEŞME		MART GERÇEKLEŞME		NİSAN GERÇEKLEŞME		MAYIS GERÇEKLEŞME		HAZİRAN GERÇEKLEŞME		OCAK-HAZİRAN GERÇEKLEŞME TOPLAMI		ARTIŞ ORANI (%)	OCAK-HAZİRAN GERÇEK. ORANI ** (%)		2025 YILSONU GERÇEKLEŞME TAHMİNİ
			2024	2025	2024	2025	2024	2025	2024	2025	2024	2025	2024	2025	2024	2025		2024	2025	
BÜTÇE GİDERLERİ TOPLAMI	5.053.880.314	6.668.709.000	365.567.646	511.795.200	352.235.695	527.537.472	339.921.364	452.246.251	453.052.034	558.178.304	348.888.875	494.066.815	375.621.564	572.708.149	2.235.287.179	3.116.532.191	39,42	44,23	46,73	0
01 - PERSONEL GİDERLERİ	3.249.498.220	4.373.631.000	305.877.567	410.551.227	230.957.085	334.001.543	230.205.325	327.208.526	256.163.854	314.629.118	246.804.588	325.751.339	272.105.544	359.074.081	1.542.113.963	2.071.215.834	34,31	47,46	47,36	0
01.01 - MEMURLAR	2.538.120.902	3.229.262.000	270.670.108	362.858.345	189.488.943	261.894.262	190.582.179	257.017.931	197.920.432	255.949.660	197.557.001	250.645.201	187.885.921	266.974.454	1.234.104.583	1.655.339.853	34,13	48,62	51,26	0
01.02 - SÖZLEŞMELİ PERSONEL	115.562.809	137.536.000	5.149.543	11.823.292	7.107.659	11.657.552	6.414.649	12.030.738	9.886.605	11.767.090	9.353.361	11.755.205	9.170.751	11.720.165	47.082.568	70.754.043	50,28	40,74	51,44	0
01.03 - İŞÇİLER	586.586.715	988.430.000	30.026.084	35.807.514	33.853.648	59.515.418	32.458.558	57.185.232	47.255.765	45.920.265	38.879.145	62.472.846	74.069.237	79.365.128	256.542.437	340.266.403	32,64	43,73	34,42	0
01.04 - GEÇİCİ SÜRELİ ÇALIŞANLAR	9.227.795	17.945.000	31.832	62.076	506.835	934.311	749.938	974.625	1.101.053	992.102	1.015.082	878.087	979.635	1.014.334	4.384.375	4.855.535	10,75	47,51	27,06	0
01.05 - DİĞER PERSONEL	0	458.000	0	0	0	0	0	0	0	0	0	0	0	0	0	0	0,00	0,00	0,00	0
02 - SOSYAL GÜVENLİK KURUMLARINA DEVLET PRİMİ GİDİ	425.837.479	566.742.000	37.592.640	51.371.845	30.272.557	41.244.573	29.808.094	42.585.594	34.142.510	40.272.623	31.729.073	44.455.928	40.060.496	48.574.410	203.605.380	268.504.974	31,88	47,81	47,38	0
02.01 - MEMURLAR	289.689.364	369.520.000	30.918.046	42.252.267	22.272.990	31.040.957	22.362.634	29.683.523	22.640.890	29.685.019	22.508.323	29.207.195	22.588.135	29.836.465	143.291.017	192.205.427	34,14	49,46	52,01	0
02.02 - SÖZLEŞMELİ PERSONEL	19.385.643	23.439.000	745.167	1.677.709	1.274.478	1.867.260	1.145.456	1.762.503	1.538.134	1.766.492	1.533.250	1.768.162	1.513.713	1.822.643	10.664.769	37,61	39,98	45,50	0	
02.03 - İŞÇİLER	115.601.704	171.201.000	5.865.174	7.383.581	6.644.637	8.244.306	6.183.312	10.998.004	9.765.294	8.669.723	7.493.339	12.834.763	15.781.499	16.750.016	51.733.255	64.880.393	25,41	44,75	37,90	0
02.04 - GEÇİCİ SÜRELİ ÇALIŞANLAR	1.160.768	2.582.000	64.253	58.287	80.454	92.051	116.693	141.564	198.202	151.390	194.161	145.807	177.148	165.285	830.912	754.384	-9,21	71,58	29,22	0
03 - MAL VE HİZMET ALIM GİDERLERİ	639.820.629	798.272.000	22.097.440	29.778.646	65.247.518	103.678.510	47.741.744	55.456.386	51.731.721	56.719.143	41.968.604	66.845.948	37.180.604	118.063.897	265.967.632	430.542.531	61,88	41,57	53,93	0
03.02 - TÜKETİME YÖNELİK MAL VE MALZEME ALIMLARI	498.115.920	649.151.000	19.680.700	27.851.500	56.674.121	95.767.756	39.251.605	45.096.081	41.859.072	48.613.070	31.303.584	57.059.979	19.903.323	85.830.159	208.672.404	360.218.545	72,62	41,89	55,49	0
03.03 - YOLLUKLAR	8.624.509	14.822.000	101.377	103.110	539.370	330.218	1.075.648	218.057	192.813	968.235	406.346	943.683	448.645	1.082.377	2.764.200	3.645.680	31,89	32,05	24,60	0
03.04 - GÖRÜŞ GİDERLERİ	4.056.033	1.690.000	7.418	72.233	365.578	144.611	77.319	74.518	52.636	137.009	459.394	77.449	28.441	51.395	990.285	557.214	-43,76	24,43	32,97	0
03.05 - HİZMET ALIMLARI	110.084.144	103.438.000	2.123.624	1.603.834	6.966.918	7.091.914	6.617.737	8.428.356	8.939.333	6.124.187	9.047.921	7.690.858	16.095.474	22.248.290	49.791.009	53.187.438	6,82	45,23	51,42	0
03.06 - TEMSİL VE TANITMA GİDERLERİ	196.523	391.000	0	0	0	0	0	0	0	0	14.400	0	0	14.400	0	0,00	7,33	0,00	0	
03.07 - MENKUL MAL, GAYRİMADDİ HAK ALIM, BAKIM VE ONARIM GİDERLERİ	13.195.840	18.120.000	184.320	147.969	701.532	344.011	467.154	628.963	547.467	842.180	697.267	790.597	640.977	8.550.578	3.738.717	11.304.297	249,04	24,54	62,39	0
03.08 - GAYRİMENKUL MAL BAKIM VE ONARIM GİDERLERİ	5.547.661	10.660.000	0	0	0	252.281	1.010.412	140.400	34.464	39.691	283.384	63.744	301.097	496.116	1.629.357	228.42	8,94	15,28	0	
05 - CARİ TRANSFERLER	264.485.931	260.501.000	0	20.093.482	18.258.535	7.954.057	7.205.258	9.722.654	58.748.447	65.198.367	7.250.133	8.680.204	310.755	7.640.603	91.773.129	119.289.367	29,98	34,70	45,79	0
05.01 - GÖREVLİNDİRME GİDERLERİ	249.599.000	243.897.000	0	20.093.482	17.794.111	7.516.100	6.957.133	7.516.100	58.565.322	65.198.367	6.957.133	7.516.100	0	7.516.100	90.273.699	115.356.249	27,79	36,17	47,30	0
05.03 - KAR AMACI GÜTMİYEN KURULUŞLARA YAPILAN TRANSFERLER	10.470.000	13.285.000	0	0	0	0	0	134.000	0	0	0	0	0	0	134.000	0	0,00	0,00	1,01	0
05.04 - HANE HAKLI VE İŞLETMELERE YAPILAN TRANSFERLER	3.708.125	0	0	0	381.875	218.000	248.125	480.000	183.125	0	293.000	444.000	293.000	0	1.399.125	1.143.000	-18,31	37,73	0,00	0
05.06 - YURTDIŞINA YAPILAN TRANSFERLER	708.806	3.319.000	0	0	82.550	218.957	0	1.592.554	0	0	720.104	17.755	124.503	100.305	2.656.118	2.548.04	14,15	80,03	0	0
06 - SERMAYE GİDERLERİ	474.238.055	669.563.000	0	0	7.499.999	40.658.789	24.960.943	17.273.090	52.265.492	81.359.053	21.136.478	48.333.395	25.964.164	39.355.159	131.827.076	226.979.485	72,18	27,80	33,90	0
06.01 - MAMUL MAL ALIMLARI	96.992.913	146.063.000	0	0	7.499.999	4.505.120	11.696.023	5.380.605	17.455.340	16.292.369	7.018.604	13.768.009	218.680	26.785.873	43.888.647	66.731.976	52,05	45,25	45,69	0
06.02 - MENKUL SERMAYE ÜRETİM GİDERLERİ	18.250.000	7.500.000	0	0	0	0	0	0	3.252.000	0	0	0	0	2.517.000	3.252.000	2.517.000	-22,60	17,82	33,56	0
06.03 - GAYRİ MADDİ HAK ALIMLARI	46.126.476	24.000.000	0	0	1.499	173.379	1.710.537	1.195.904	29.040	258.579	1.469.268	931.800	503.857	2.559.662	3.714.202	45,11	5,55	15,48	0	
06.05 - GAYRİMENKUL SERMAYE ÜRETİM GİDERLERİ	240.610.565	225.000.000	0	0	12.934.167	10.175.893	4.025.435	23.266.193	19.765.352	9.956.166	9.317.492	15.315.579	2.299.513	58.713.831	48.341.960	-17,67	24,40	21,49	0	
06.06 - MENKUL MALLARIN BÜYÜK ONARIM GİDERLERİ	5.015.811	29.000.000	0	0	1.182.300	298.746	1.709.721	864.303	2.620.555	403.156	2.797.456	674.167	1.693.328	2.240.371	10.003.361	346.50	44,67	34,49	0	
06.07 - GAYRİMENKUL BÜYÜK ONARIM GİDERLERİ	66.242.291	238.000.000	0	0	22.035.702	2.616.903	4.446.290	6.231.751	42.651.737	3.499.972	20.981.169	8.823.939	5.555.587	21.172.565	95.670.986	351.86	31,96	40,20	0	
06.09 - DİĞER SERMAYE GİDERLERİ	1.000.000	0	0	0	0	0	0	0	0	0	0	0	0	0	0	0,00	0,00	0,00	0	

BÜTÇE GELİRLERİNİN GELİŞİMİ

Bütçe Yılı:
Kurum Ad:2025
İSTANBUL TEKNİK ÜNİVERSİTESİ

EKONOMİK	2024 GERÇEKLEŞME TOPLAMI	2025 BAŞLANGIÇ ÖDENEĞİ	OCAK GERÇEKLEŞME		ŞUBAT GERÇEKLEŞME		MART GERÇEKLEŞME		NİSAN GERÇEKLEŞME		MAYIS GERÇEKLEŞME		HAZİRAN GERÇEKLEŞME		OCAK-HAZİRAN GERÇEKLEŞME TOPLAMI		ARTIŞ ORANI * (%)	OCAK-HAZİRAN GERÇEK. ORANI ** (%)		2025 YILSONU GERÇEKLEŞME TAHMİNİ
			2024	2025	2024	2025	2024	2025	2024	2025	2024	2025	2024	2025	2024	2025		2024	2025	
BÜTÇE GELİRLERİ TOPLAMI	5.269.781.101	6.668.709.000	426.947.952	49.545.128	325.199.569	986.528.381	403.749.756	464.234.925	146.061.270	461.756.722	376.965.519	478.437.014	384.595.340	445.564.440	2.063.519.406	2.886.066.610	39,86	39,16	43,28	0
03 - Teşebbüs ve Mülkiyet Gelirleri	283.553.505	234.156.000	19.654.936	37.231.240	30.507.126	62.712.238	18.561.493	10.428.924	9.887.394	51.598.164	28.956.881	31.851.193	9.636.202	18.712.530	117.204.031	212.534.289	81,34	41,33	90,77	0
03.1 - Mal ve Hizmet Satış Gelirleri	213.390.390	184.156.000	13.798.205	24.442.877	26.083.466	41.467.827	11.906.598	7.113.680	6.037.577	37.638.212	18.487.221	15.021.350	4.253.306	17.122.348	80.566.372	142.806.303	77,25	37,76	77,55	0
03.6 - Kira Gelirleri	68.530.435	50.000.000	5.856.731	12.788.362	4.423.661	21.126.993	6.654.895	3.188.138	3.849.817	13.832.854	10.469.660	16.702.746	5.382.896	1.460.072	36.637.659	69.099.167	88,60	53,46	138,20	0
03.9 - Diğer Teşebbüs ve Mülkiyet Gelirleri	1.632.680	0	0	0	0	117.417	0	0	127.092	0	127.098	0	0	130.110	0	628.819	0,00	0,00	0,00	0
04 - Alınan Bağış ve Yardımlar ile Özel Gelirler	4.870.827.949	6.314.806.000	405.786.246	10.020.522	289.051.050	917.752.690	381.982.865	447.096.329	133.193.548	407.298.005	345.265.786	443.197.939	372.874.815	422.836.075	1.928.154.310	2.648.201.560	37,34	39,59	41,94	0
04.2 - Merkezi Yönetim Bütçesine Dahil İdarelerden Alınan Bağış ve Yardımlar	4.862.062.200	6.314.806.000	405.000.000	8.952.000	288.000.000	916.560.000	381.000.000	445.785.000	131.900.000	397.798.000	340.000.000	439.100.000	372.500.000	410.000.000	1.918.400.000	2.618.195.000	36,48	39,46	41,46	0
04.4 - Kurumlardan ve Kişilerden Alınan Bağış ve Yardımlar	5.156.749	0	786.246	1.068.522	1.051.050	1.192.690	982.865	1.307.360	879.548	8.168.005	3.893.786	4.097.939	374.815	12.740.075	7.968.310	28.574.590	258,60	154,52	0,00	0
04.5 - Proje Yardımları	3.609.000	0	0	0	0	0	0	3.970	414.000	1.332.000	1.372.000	0	0	96.000	1.786.000	1.431.970	-19,82	49,49	0,00	0
05 - Diğer Gelirler	115.399.647	119.747.000	1.506.770	2.293.366	5.641.393	6.063.454	3.205.398	6.709.672	2.980.328	2.860.553	2.742.852	3.387.881	2.084.323	4.015.835	18.161.064	25.330.761	39,48	15,74	21,15	0
05.1 - Faiz Gelirleri	459	0	0	0	0	207	0	0	0	0	0	1.382	0	0	1.594	0,00	0,00	0,00	0	
05.2 - Kişi ve Kurumlardan Alınan Paylar	11.657.861	9.747.000	782.817	1.109.959	1.537.630	1.862.114	693.904	1.431.244	1.073.530	1.061.977	733.472	1.121.638	0	1.085.463	4.821.353	7.672.394	59,13	41,36	78,72	0
05.3 - Para Cezaları	390.001	0	0	1	0	0	68.059	0	40.800	8.976	13.720	0	604.449	0	727.028	8.977	-98,77	186,42	0,00	0
05.9 - Diğer Çeşitli Gelirler	103.351.326	110.000.000	723.953	1.183.407	4.103.763	4.201.133	2.443.436	5.278.428	1.865.998	1.789.600	1.995.660	2.264.856	1.479.874	2.930.372	12.612.683	17.647.796	39,92	12,20	16,04	0

EK-3 PROGRAM SINIFLANDIRMASINA GÖRE BÜTÇE GİDERLERİNİN GELİŞİMİ

İSTANBUL TEKNİK ÜNİVERSİTESİ	2024 GERÇEKLEŞME TOPLAMI	2025 BAŞLANGIÇ ÖDENEĞİ	OCAK GERÇEKLEŞME		ŞUBAT		ŞUBAT GERÇEKLEŞME		MART		MART GERÇEKLEŞME		NİSAN		NİSAN GERÇEKLEŞME		
			2024	2025	2024	2025	2024	2025	2024	2025	2024	2025	2024	2025	2024	2025	
ARAŞTIRMA, GELİŞTİRME VE YENİLİK	111.867.860	71.239.000	0	0	0	0	0	0	0	0	0	0	0	13.995.000	7.000.000	13.995.000	7.000.000
ARAŞTIRMA ALTYAPILARI	32.030.000	28.500.000	0	0	0	0	0	0	0	0	0	0	0	11.852.000	0	11.852.000	0
YÜKSEKÖĞRETİMDE BİLİMSSEL ARAŞTIRMA VE GELİŞTİRME	79.837.860	42.739.000	0	0	0	0	0	0	0	0	0	0	0	2.143.000	7.000.000	2.143.000	7.000.000
YÜKSEKÖĞRETİM	4.093.810.876	5.575.032.000	317.251.326	422.675.997	610.474.012	882.528.125	293.222.685	459.852.128	901.705.580	1.266.394.802	291.231.568	383.866.678	1.234.169.408	1.693.758.106	332.463.828	427.363.304	
ÖĞRETİM ELEMANLARINA SAĞLANAN BURS VE DESTEKLER	526.036	0	3.045	0	26.785	0	23.740	0	26.785	13.970	0	13.970	26.785	13.970	0	0	
ÖN LİSANS EĞİTİMİ, LİSANS EĞİTİMİ VE LİSANSÜSTÜ EĞİTİM	3.852.667.526	5.245.064.000	301.769.277	419.438.282	541.165.964	805.407.666	239.396.687	385.969.384	795.308.553	1.167.241.658	254.142.590	361.833.992	1.081.601.763	1.563.549.105	286.293.210	396.307.446	
YÜKSEKÖĞRETİMDE ÖĞRENCİ YASAMI	240.617.315	329.968.000	15.479.004	3.237.714	69.281.263	77.120.458	53.802.258	73.882.744	106.370.241	99.139.174	37.088.978	22.018.716	152.540.860	130.195.032	46.170.619	31.055.858	
YÖNETİM VE DESTEK PROGRAMI	848.201.578	1.022.438.000	48.316.320	89.119.204	107.329.329	156.804.548	59.013.009	67.685.344	156.019.126	225.184.121	48.689.797	68.379.573	262.612.332	348.999.121	106.593.206	123.815.000	
TEFTİŞ, DENETİM VE DANIŞMANLIK HİZMETLERİ	14.723.498	15.503.000	1.201.351	1.655.221	2.446.422	2.787.500	1.245.071	1.132.279	3.387.557	3.900.597	941.135	1.113.098	4.280.017	5.065.916	892.460	1.165.318	
ÜST YÖNETİM, İDARİ VE MALİ HİZMETLER	833.478.080	1.006.935.000	47.114.969	87.463.983	104.882.907	154.017.048	57.767.938	66.553.066	152.631.569	221.283.523	47.748.661	67.266.475	258.332.315	343.933.205	105.700.746	122.649.682	
PROGRAMLAR TOPLAMI	5.053.880.314	6.668.709.000	365.567.646	511.795.200	717.803.341	1.039.332.672	352.235.695	527.537.472	1.057.724.705	1.491.578.923	339.921.364	452.246.251	1.510.776.740	2.049.757.227	453.052.034	558.178.304	

İSTANBUL TEKNİK ÜNİVERSİTESİ	2024 GERÇEKLEŞME TOPLAMI	2025 BAŞLANGIÇ ÖDENEĞİ	MAYIS		MAYIS GERÇEKLEŞME		HAZİRAN		HAZİRAN GERÇEKLEŞME		OCAK-HAZİRAN GERÇEKLEŞME TOPLAMI		ARTIŞ ORANI * (%)	OCAK-HAZİRAN GERÇEK ORANI ** (%)		2025 YILSONU GERÇEKLEŞME TAHMİNİ
			2024	2025	2024	2025	2024	2025	2024	2025	2024	2025				
ARAŞTIRMA, GELİŞTİRME VE YENİLİK	111867860	71239000	13.995.000	22.500.000	0	15.500.000	13.995.000	73.616.000	0	51.116.000	13.995.000	73.616.000	426,02	12,51	103,34	0
ARAŞTIRMA ALTYAPILARI	32030000	28500000	11.852.000	5.500.000	0	5.500.000	11.852.000	21.417.000	0	15.917.000	11.852.000	21.417.000	80,70	37,00	75,15	0
YÜKSEKÖĞRETİMDE BİLİMSSEL ARAŞTIRMA VE GELİŞTİRME	79837860	42739000	2.143.000	17.000.000	0	10.000.000	2.143.000	52.199.000	0	35.199.000	2.143.000	52.199.000	2.335,79	2,68	122,13	0
YÜKSEKÖĞRETİM	4093810876	5575032000	1.530.644.966	2.107.605.259	296.475.558	413.847.153	1.850.639.894	2.564.161.341	319.994.929	456.556.082	1.850.639.894	2.564.161.341	38,56	45,21	45,99	0
ÖĞRETİM ELEMANLARINA SAĞLANAN BURS VE DESTEKLER	526035,51	0	26.785	13.970	0	0	47.335	29.630	20.550	15.660	47.335	29.630	-37,40	9,00	0,00	0
ÖN LİSANS EĞİTİMİ, LİSANS EĞİTİMİ VE LİSANSÜSTÜ EĞİTİM	3852667526	5245064000	1.337.211.949	1.944.455.381	255.610.186	380.906.276	1.618.586.486	2.332.613.288	281.374.537	388.157.907	1.618.586.486	2.332.613.288	44,11	42,01	44,47	0
YÜKSEKÖĞRETİMDE ÖĞRENCİ YASAMI	240617315,4	329968000	193.406.231	163.135.909	40.865.372	32.940.877	232.006.073	231.518.423	38.599.842	68.382.514	232.006.073	231.518.423	-0,21	96,42	70,16	0
YÖNETİM VE DESTEK PROGRAMI	848201577,6	1022438000	315.025.649	413.718.782	52.413.318	64.719.662	370.652.284	478.754.850	55.626.635	65.036.067	370.652.284	478.754.850	29,17	43,70	46,82	0
TEFTİŞ, DENETİM VE DANIŞMANLIK HİZMETLERİ	14723497,5	15503000	5.577.711	6.210.593	1.297.694	1.144.678	6.396.937	7.333.044	819.226	1.122.451	6.396.937	7.333.044	14,63	43,45	47,30	0
ÜST YÖNETİM, İDARİ VE MALİ HİZMETLER	833478080,1	1006935000	309.447.939	407.508.189	51.115.624	63.574.984	364.255.347	471.421.806	54.807.409	63.913.617	364.255.347	471.421.806	29,42	43,70	46,82	0
PROGRAMLAR TOPLAMI	5.053.880.314	6.668.709.000	1.859.665.615	2.543.824.041	348.888.875	494.066.815	2.235.287.179	3.116.532.191	375.621.564	572.708.149	2.235.287.179	3.116.532.191	39,42	44,23	46,73	0